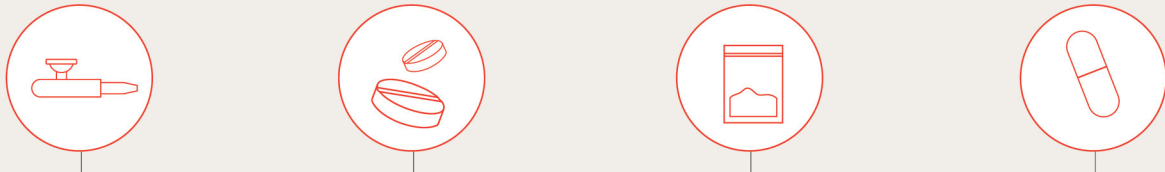


# DESAFÍOS DE LAS POLÍTICAS DE DROGAS EN RELACIÓN A LAS MUJERES

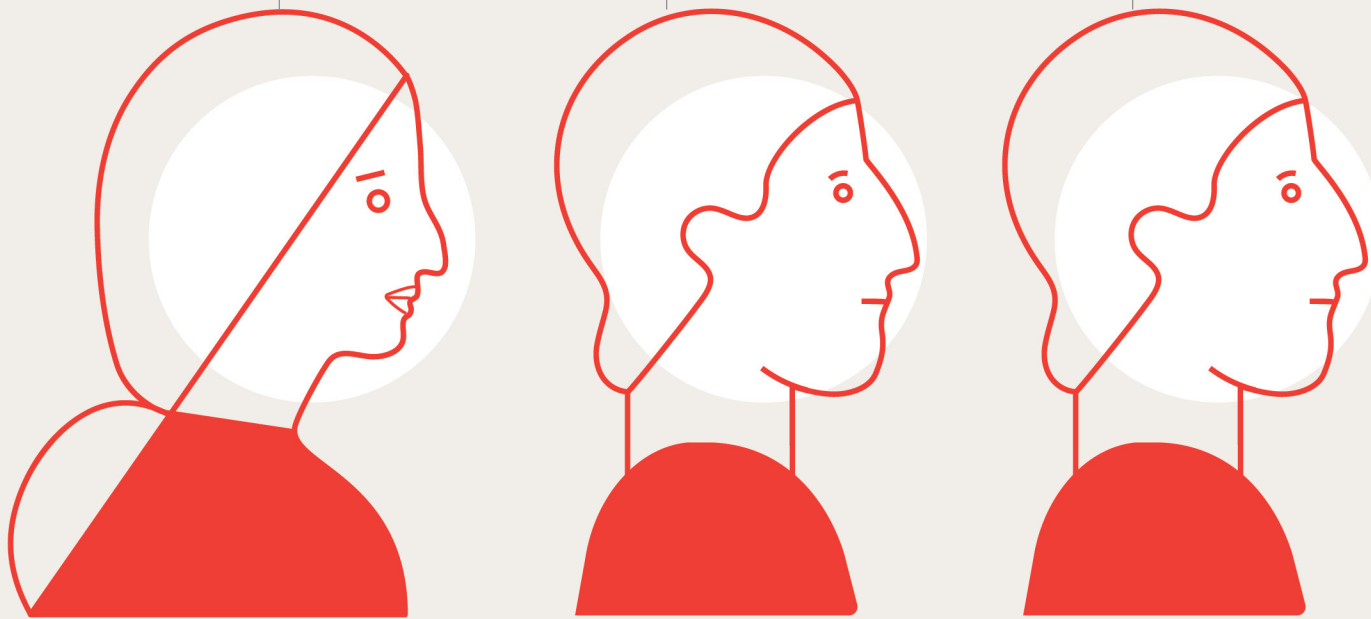


## MUJERES Y CONSUMO DE DROGAS



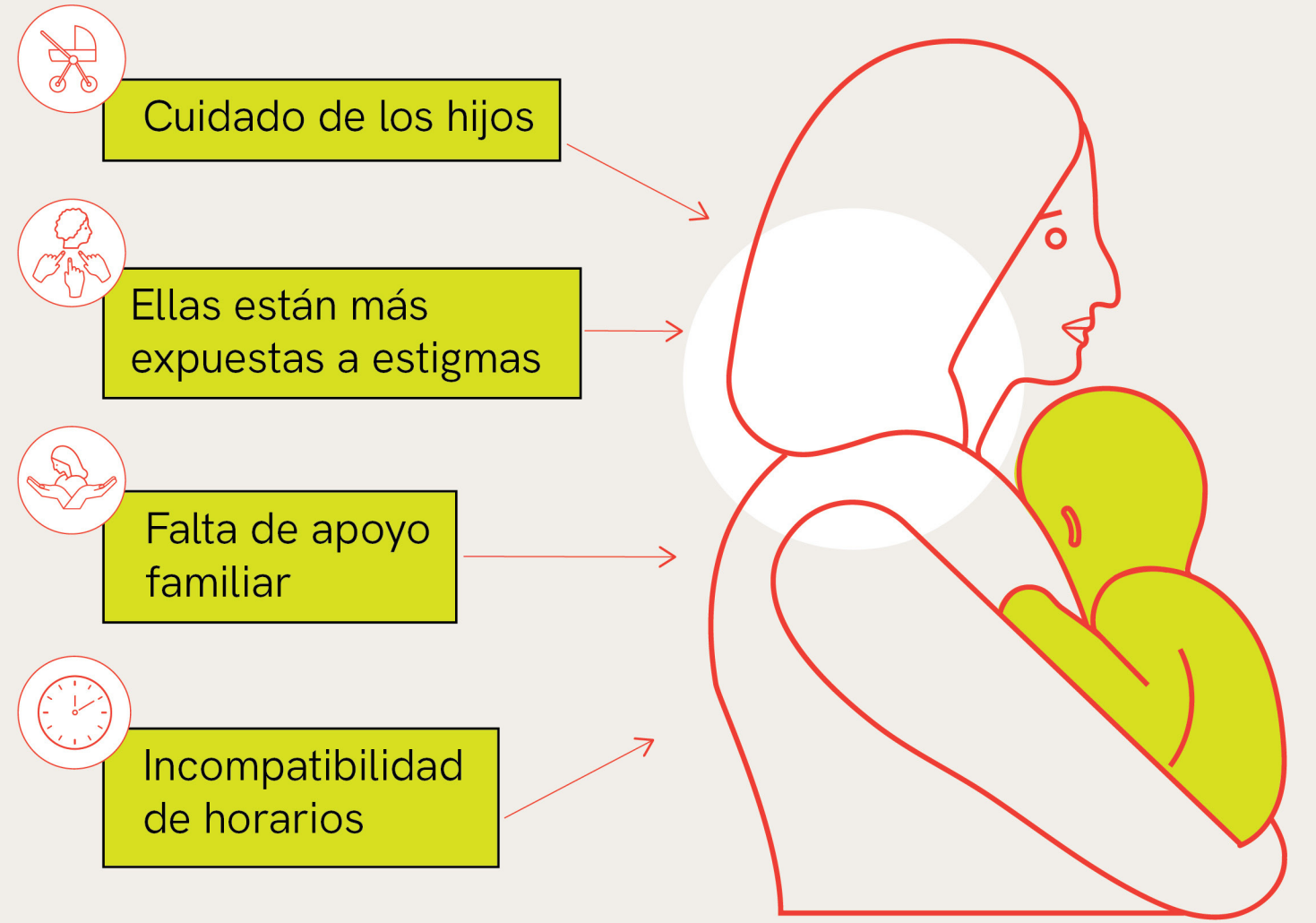
**1/3** CONSUMIDORES HABITUALES DE DROGAS SON MUJERES

**2/3** CONSUMIDORES HABITUALES DE DROGAS SON HOMBRES



## MUJERES Y ACCESO A TRATAMIENTOS

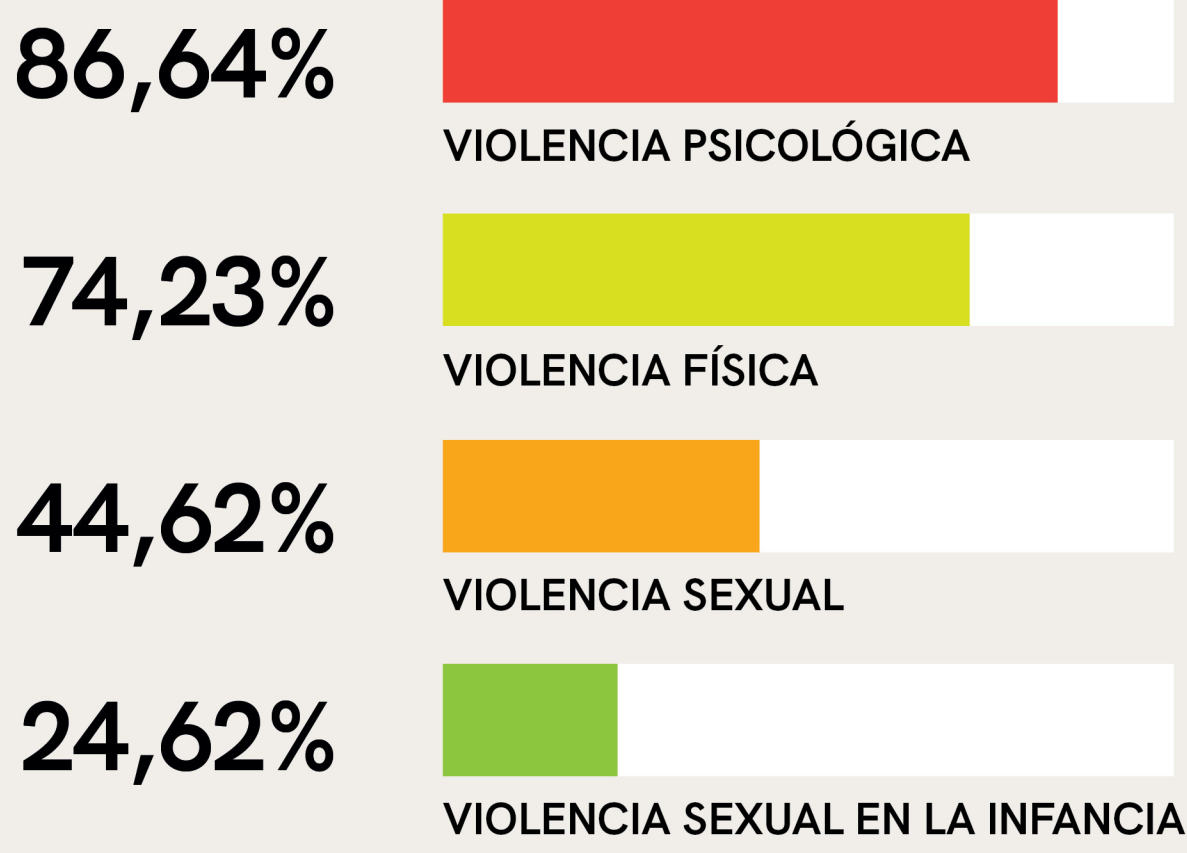
EL ACCESO DE LAS MUJERES A TRATAMIENTO Y PROGRAMAS DE ATENCIÓN AL CONSUMO PROBLEMÁTICO DE DROGAS ES MUCHO MENOR POR:



## MUJERES Y VIOLENCIA



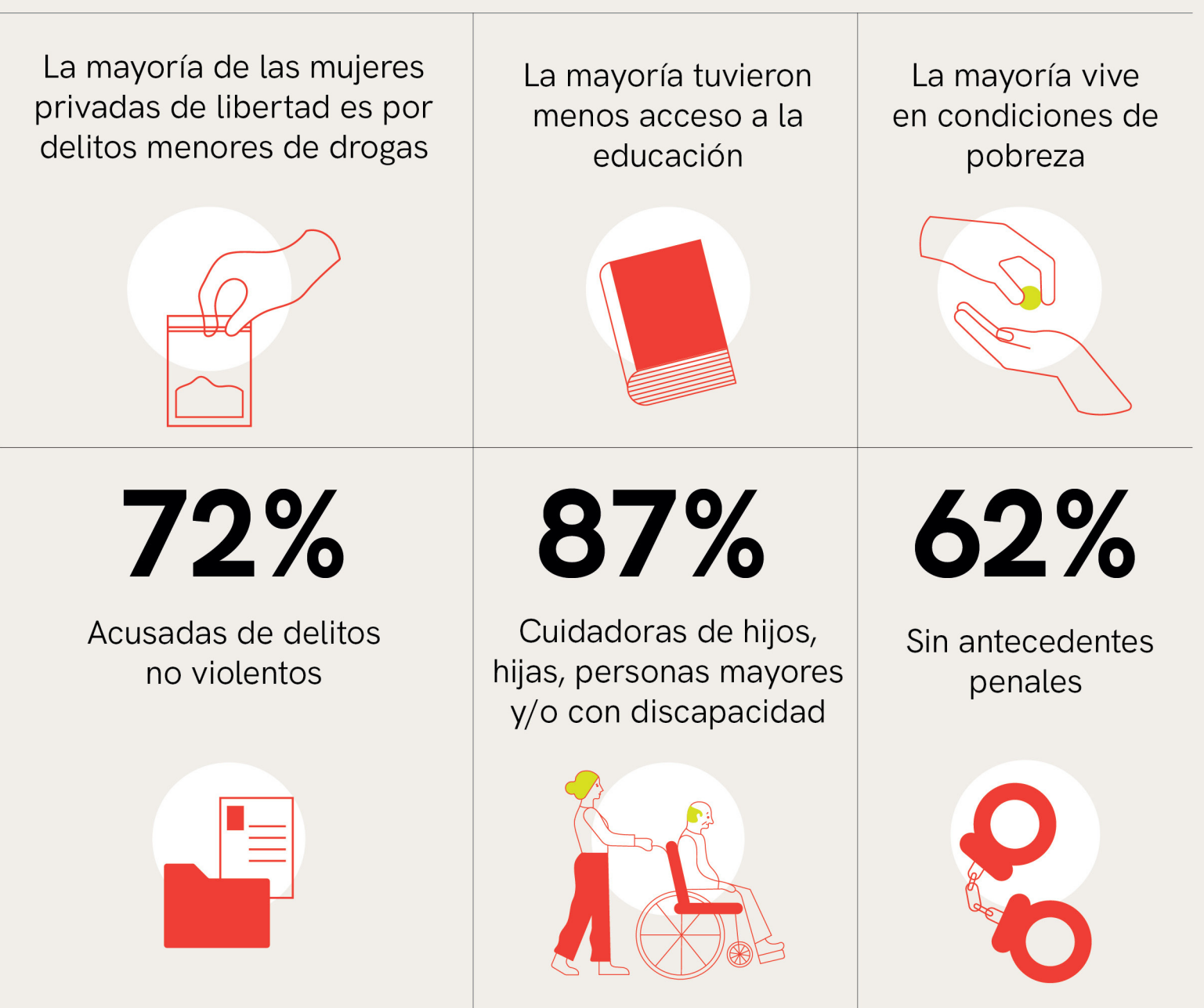
LA PREVALENCIA DE LA VIOLENCIA DE GÉNERO ENTRE LAS MUJERES QUE USAN DROGAS ES MUCHO MAYOR QUE ENTRE LAS NO CONSUMIDORAS.



Informe de la investigación INTERLEAVE sobre mujeres que usan drogas y violencia de género 2022

## MUJERES Y PRISIÓN

LAS MUJERES SON ENCARCELADAS POR DELITOS DE DROGAS EN UNA MAYOR PROPORCIÓN QUE LOS HOMBRES

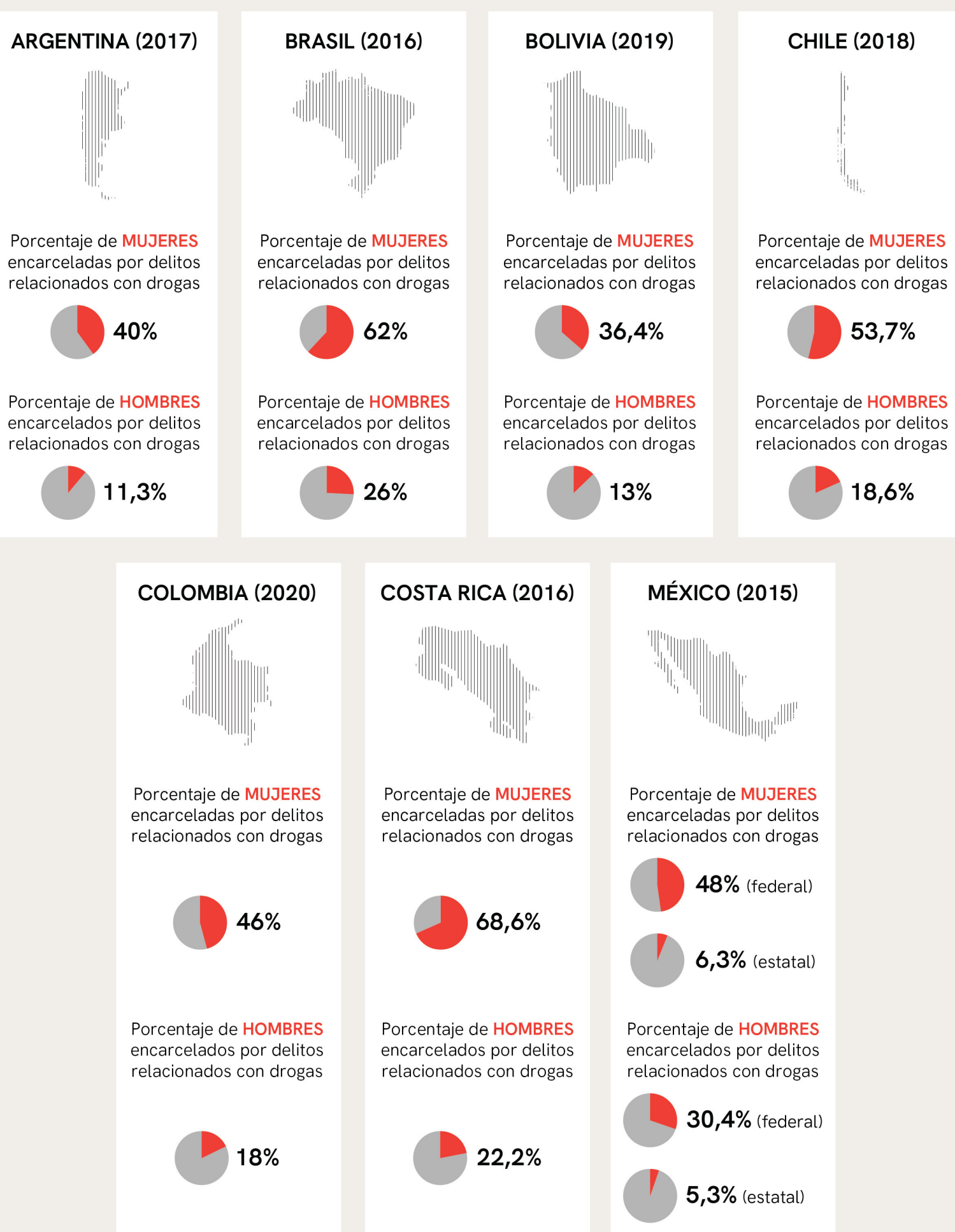


EL ENCARCELAMIENTO DE MUJERES TIENE CONSECUENCIAS DEVASTADORAS TAMBIÉN EN SUS HIJOS, FAMILIAS Y COMUNIDADES

Las leyes penales de drogas tienen un impacto desproporcionado en las mujeres

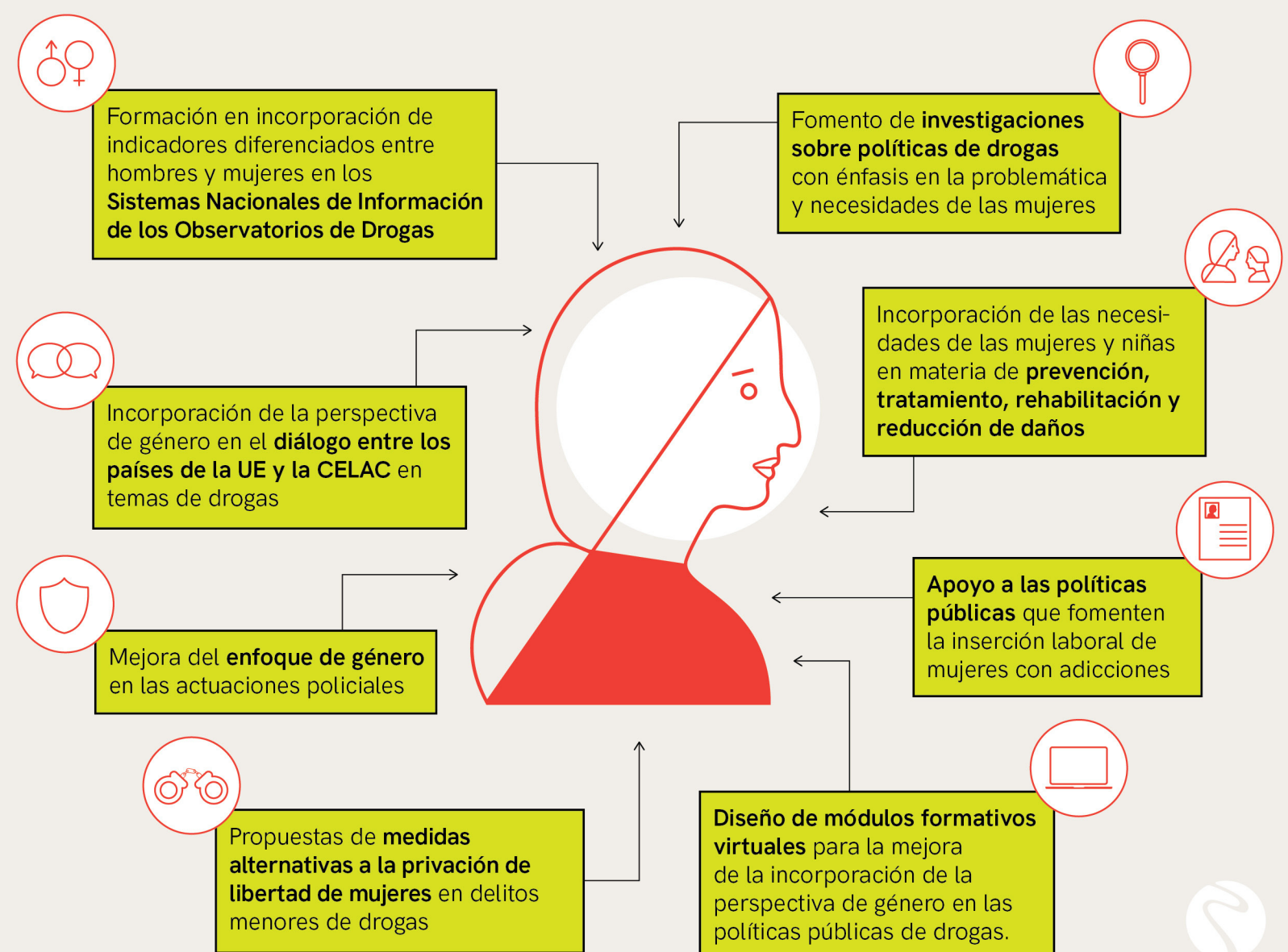
América Latina es la región del mundo con más mujeres encarceladas por delitos menores de drogas

## PORCENTAJE DE MUJERES Y HOMBRES ENCARCELADOS POR DELITOS RELACIONADOS CON DROGAS EN RELACIÓN A LA POBLACIÓN CARCELARIA



## PROPUESTAS DE MEDIDAS ALTERNATIVAS A LA PRIVACIÓN DE LIBERTAD

COPOLAD III TIENE LA PERSPECTIVA DE GÉNERO EN EL CENTRO DE LA ACCIÓN E INCORPORA GRUPOS DE TRABAJO, ACTIVIDADES Y ESTRATEGIAS ESPECÍFICAS PARA PROMOVER LA EQUITAD DE GÉNERO EN TODAS SUS ACTIVIDADES:



COPOLAD III es un consorcio formado por:



Socios colaboradores:

