



Financiado por
la Unión Europea

COPOLAD

Sistemas de Alertas Tempranas: Generalidades y aspectos técnicos

Early Warning Systems: General and technical aspects



Quito, Ecuador

17-21 de abril 2023

COPOLAD III es un consorcio formado por:



Socios colaboradores:



Ministerio del Interior



¿Qué es el SAT? What is EWS?

Es una **red multidisciplinaria e interinstitucional** que permite el intercambio de información entre agentes clave en la problemática de drogas

It is a **multidisciplinary and inter-institutional network** that allows the exchange of information between key agents in the drug problem

Es **un mecanismo** mundial, regional o nacional que emite alertas tempranas sobre drogas con el fin de reducir riesgos.

It is a global, regional or national **mechanism** that issues early warnings on drugs in order to reduce risks

Herramienta de **respuesta/monitoreo y centro de conocimientos** sobre tendencias de las drogas, daños, respuesta legislativa y análisis de sustancias.

Response/monitoring tool and knowledge hub on drug trends, harms, legislative response and substance analysis.

Orientado a autoridades, laboratorios y fuerzas del orden

Aimed at authorities, laboratories and law enforcement

MISIÓN

Cuidado de la salud pública y búsqueda del más alto nivel de bienestar en la sociedad.

META

Alertar rápidamente sobre los cambios en el fenómeno de las drogas para minimizar los riesgos asociados a éstos.

OBJETIVO GENERAL

Mantener la vigilancia activa en el ámbito epidemiológico, sanitario, de seguridad, entre otros, sobre las NSP y sobre el fenómeno de drogas emergentes, aportando evidencia para el diseño de políticas del área de reducción de la demanda y control de la oferta de drogas.

¿Qué hacen los SAT?

What do EWS do?



Posibilitar el intercambio de información entre los actores clave
Enable the exchange of information between key actors



Detectar drogas emergentes que puedan representar una amenaza potencial para la salud pública
Detect emerging drugs that may pose a potential threat to public health



Identificar cambios en los mercados de las drogas
Identify changes in drug markets



Facilitar la evaluación de los riesgos planteados por tales drogas
Facilitate the assessment of the risks posed by such drugs



Proporcionar evidencia para guiar respuestas eficaces
Provide evidence to guide effective responses

Aspectos claves del SAT// Key aspects of EWS



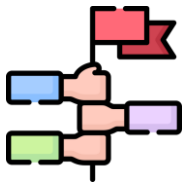
Recopilar y generar datos para detectar problemas con prontitud y prepararse para **identificar amenazas y adoptar soluciones basadas en evidencias.**

Collect and generate data to detect problems early and prepare to **identify threats and adopt evidence-based solutions.**



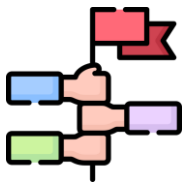
Ante un **mercado de drogas muy dinámico y en rápida evolución**, se requiere una vigilancia minuciosa, la **detección temprana de amenazas emergentes** planteadas por las drogas y **respuestas oportunas para contrarrestarlas.**

In the face of a highly dynamic and rapidly evolving drug market, careful vigilance, **early detection of emerging drug threats and timely responses to counter them are required.**



Generar información de dominio público y secciones para uso exclusivamente oficial/institucional (secciones con uso restringido)

Generate information in the public domain and sections for exclusively official/institutional use (sections with restricted use)



Generación de información como **instrumento de comunicación para difundir avisos anticipados a fin de prevenir o reducir el riesgo de daños**, aumentar la conciencia del riesgo y mejorar la seguridad.

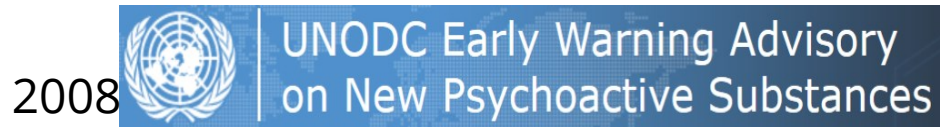
Generation of **information as a communication tool to disseminate advance warnings in order to prevent or reduce the risk of harm**, increase risk awareness and improve safety.



Fuente: UNODC

SAT en el mundo, referencia para Argentina

EWS in the world, Argentina is a reference



European Monitoring Centre
for Drugs and Drug Addiction

1997



2020



UNODC Early Warning Advisory on New Psychoactive Substances

Mejora de los mecanismos de alerta temprana a escala nacional, regional y mundial

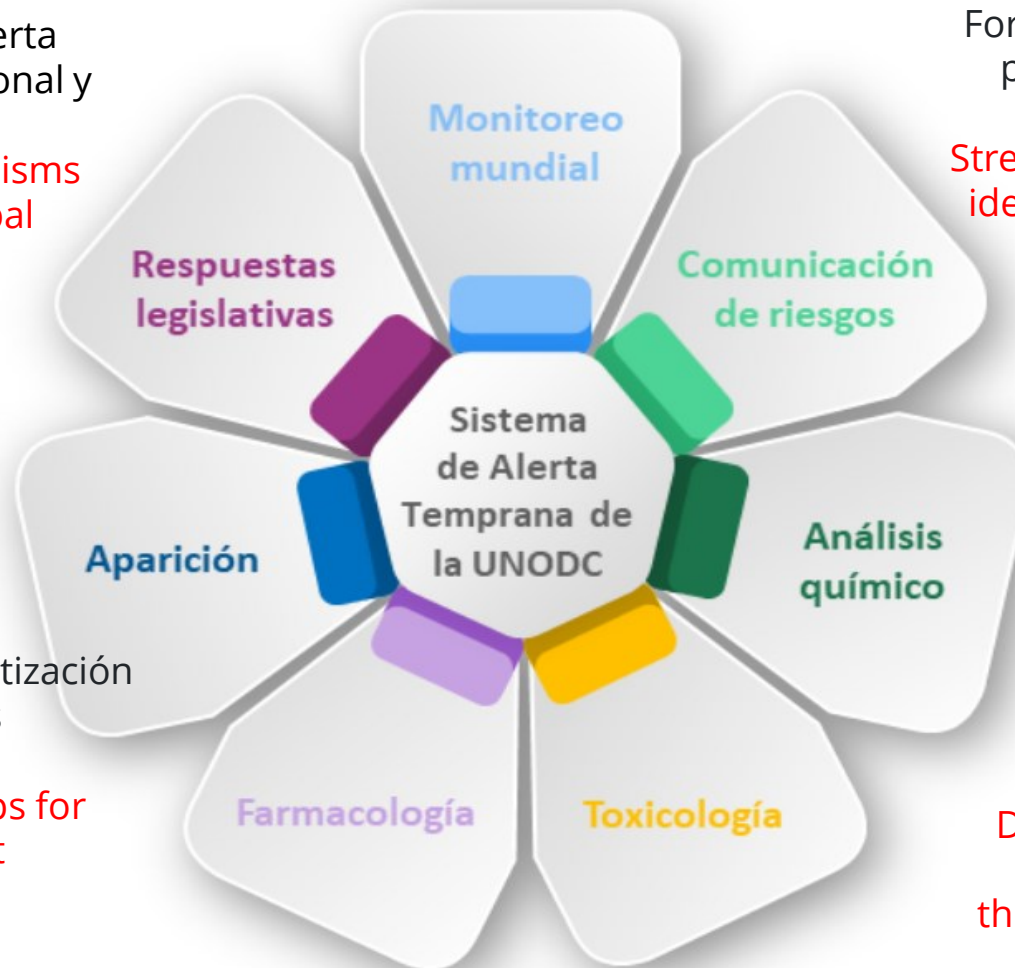
Improving early warning mechanisms at the national, regional and global levels

Mejora del acceso a la información sobre NSP para la formulación de políticas basadas en evidencia

Improving access to information on NPS for evidence-based policy-making

Capacitación y talleres de concientización para laboratorios y agentes de las fuerzas del orden

Training and awareness workshops for laboratories and law enforcement officers



Fortalecimiento de la capacidad nacional para detectar, identificar, monitorear y eliminar drogas sintéticas y NSP

Strengthening national capacity to detect, identify, monitor and eliminate synthetic drugs and NSP

Provisión de manuales sobre la identificación y el análisis de NPS y DS

Provision of manuals on the identification and analysis of NSP and DS

Distribución de normas químicas de referencia seleccionados de laboratorios forenses por medio del [Programa Internacional de Garantía de Calidad](#);

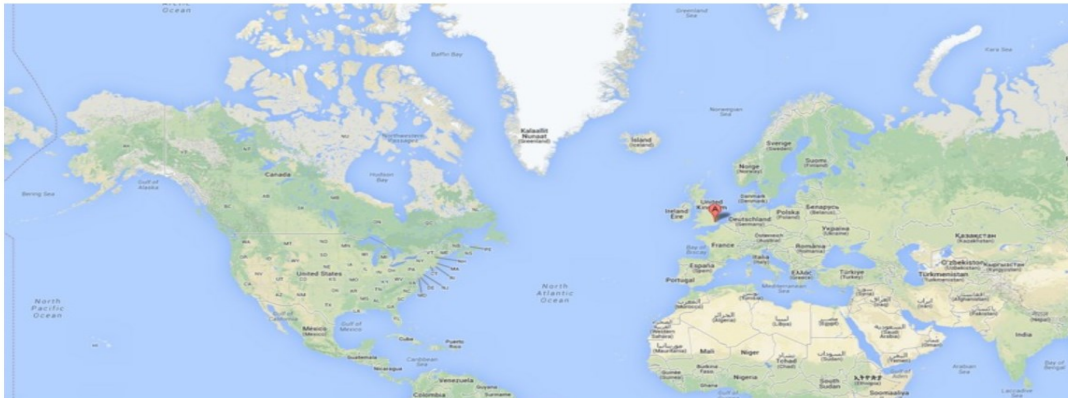
Distribution of selected chemical reference standards from forensic laboratories through the International Quality Assurance Programme;



Home

- ICE Substance Groups
 - ADULTERANTS/DILUENTS
 - AMFETAMINE TYPE STIMULANTS
 - BARBITURATES
 - Benzodiazepines
 - CANNABINOIDS
 - COCAINE and/or COCA PRODUCTS
 - HALLUCINOGENIC DRUGS
 - OPIUM/OPIATES
 - OTHER
 - Other substances
 - Phencyclidine-type substances
 - Synthetic cathinones
- Pharmacology
- Publications
- EWA Partners
- NPS-Portal

Quality Assurance Support
International Quality Assurance Programme (IQAP)



Programa Internacional de Garantía de Calidad (IQAP) International Collaborative Exercises (ICE) International Collaborative Exercises (ICE) International Quality Assurance Program (IQAP)

Objetivo apoyar a los laboratorios de análisis de drogas de todo el mundo a evaluar su propio desempeño y tomar medidas correctivas, cuando corresponda

Aim to support drug testing laboratories around the world to evaluate their own performance and take corrective action, where appropriate

El programa ICE tiene dos grupos:

El grupo de materiales incautados: las muestras de prueba en este grupo contienen drogas controladas de incautaciones reales.

Grupo de muestras biológicas: las muestras de prueba de este grupo contienen fármacos controlados y sus metabolitos en orina humana liofilizada.

The ICE program has two groups:

The group of seized materials: The test samples in this group contain controlled drugs from actual seizures.

Biological sample group: Test samples in this group contain controlled drugs and their metabolites in freeze-dried human urine.



KIT DE HERRAMIENTAS DE LAS NACIONES UNIDAS SOBRE DROGAS SINTÉTICAS



290 recursos y herramientas prácticas





European Monitoring Centre
for Drugs and Drug Addiction

EMCDDA operating guidelines for the European Union Early Warning System on new psychoactive substances



Operado por el EMCDDA, en estrecha cooperación con Europol

Operated by the EMCDDA, in close cooperation with Europol



Su objetivo es construir, mantener y fortalecer las actividades de concientización situacional, preparación y respuesta a NPS a nivel nacional y de la UE.

It aims to build, maintain and strengthen NPS situational awareness, preparedness and response activities at national and EU levels.



Es el primer paso en un marco legal de tres pasos diseñado para permitir que la Unión Europea (UE) que: detecte, evalúe y responda a las amenazas sanitarias y sociales provocadas por las nuevas sustancias psicoactivas (NSP)

It is the first step in a three-step legal framework designed to enable the European Union (EU) to: identify, assess and respond to health and social threats caused by new psychoactive substances (NSP)

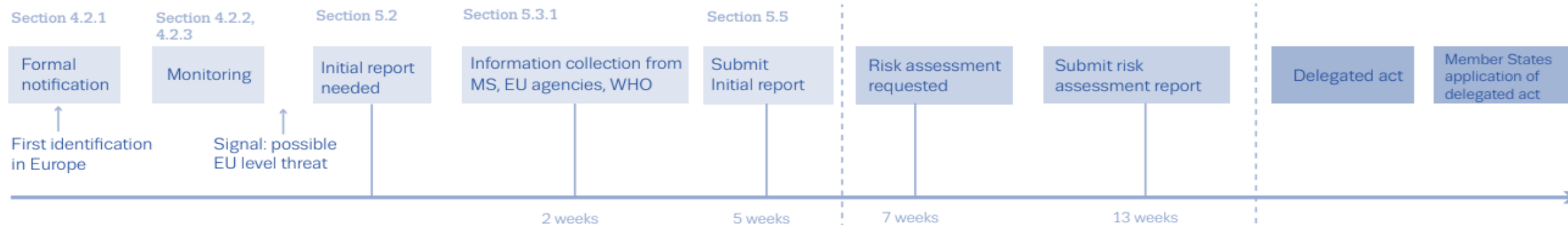
Three-step approach

1 Early warning → Initial report

2 Risk assessment

3 Control measures

EWS operating guidelines



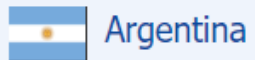
Regulation (EC) 1920/2006 (as amended by Regulation (EU) 2017/2101)

Council Framework
Decision 2004/757/JHA (as amended
by Directive (EU) 2017/2103)

Sistema de Alerta Temprana de las Américas (SATA)

SATA es un sistema para recopilar y difundir información sobre amenazas emergentes de drogas a través de sistemas de alerta temprana en los Estados Miembros de la OEA. SATA también sirve como referencia mundial para la identificación oportuna de problemas emergentes relacionados con las drogas.

Alertas



Argentina



Chile



Colombia



Uruguay

Publicaciones

- [Boletín informativo](#): Vol. No. 1, abril 2020

Early Warning System of the Americas (SATA)

Is a system to compile and spread information on emerging drug threats through EWS in the Member States of the OAS. SATA also serves as a world reference for the identification of problems emerging from drugs.



Características de los sistemas nacionales de alerta temprana

Characteristics of national early warning systems

Flexibilidad Flexibility

Su **estructura** difiere de un país a otro y deben adaptarse para satisfacer las necesidades locales y nacionales.
Their **structure** differs from country to country and they must be adapted to meet local and national needs.

Algunos sistemas funcionan sin un **marco** forma; otros funcionan con un marco jurídico en el cual definen: papel, tareas y la base jurídica para el intercambio de información.
Some systems operate without a formal **framework**; Others operate with a legal framework in which they define: role, tasks and the legal basis for the exchange of information.

Su **alojamiento** en una institución, tal como el observatorio nacional de drogas o su equivalente
Your **accommodation** in an institution, such as the national drugs observatory or its equivalent

Un **enfoque multidisciplinario** es clave para analizar información y para la toma de decisiones en futuras acciones.

A **multidisciplinary approach** is key to analyzing information and for decision-making in future actions.

La **participación en redes** puede tener diferentes modalidades: llamadas telefónicas informales, correos electrónicos o comunicaciones oficiales estandarizadas.

Participation in networks can take different forms: informal phone calls, emails or standardized official communications.

Su correcto funcionamiento depende de la **estrategia de comunicación en tiempo real** para facilitar la cooperación y el intercambio de información. Estandarización de terminología.

Its proper functioning depends on the real-time communication strategy to facilitate cooperation and information exchange. **Standardization of terminology.**

Se deben establecer protocolos para el manejo de información sensible, confidencial y reservada
Protocols must be established for the handling of sensitive, confidential and reserved information

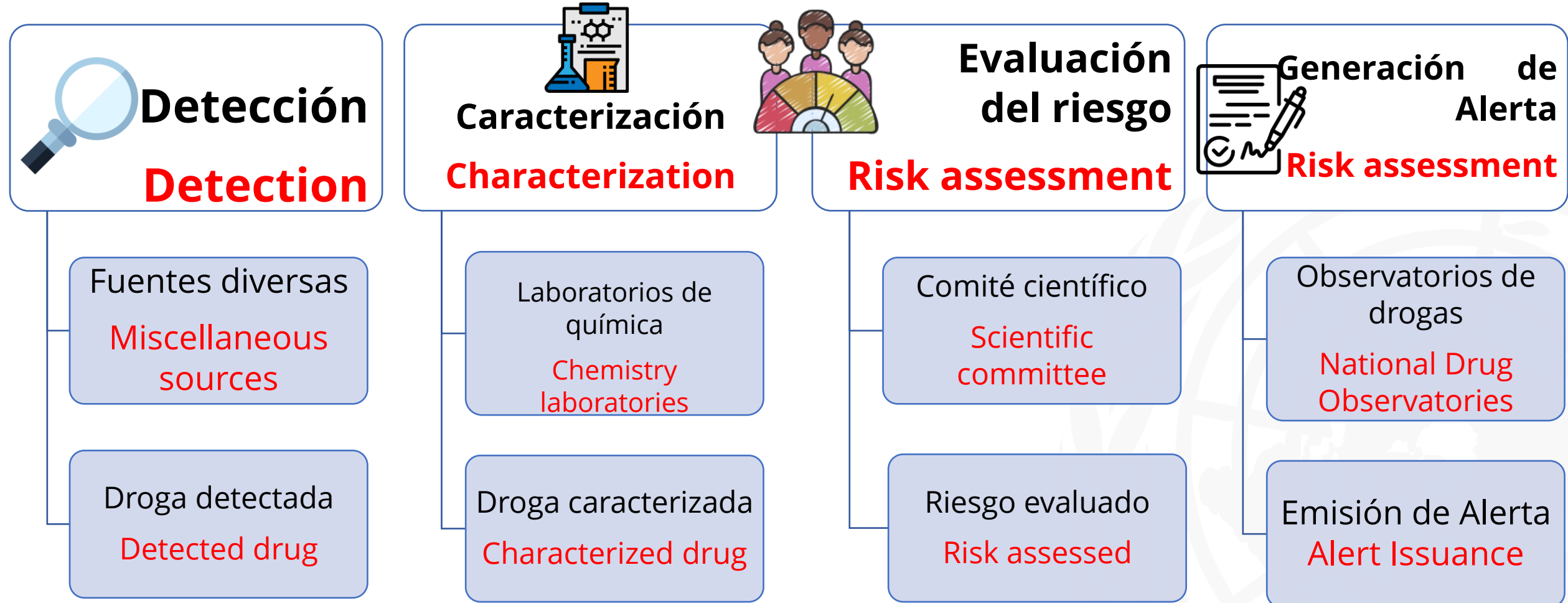
Sistemas nacionales de alerta temprana

National early warning systems

LABORATORIOS	OTROS EXPERTOS FORENSES	FUERZAS DEL ORDEN (POLICÍA Y ADUANAS)
<ul style="list-style-type: none">• detectan e identifican NSP a partir del análisis de material incautado;• sobre la base de análisis toxicológicos, proporcionan datos para confirmar eventos médicos y daños ocasionados por el consumo de sustancias.	<ul style="list-style-type: none">• monitorean, analizan e investigan la situación observada.	<ul style="list-style-type: none">• reducen la oferta de sustancias;• abordan posibles actividades delictivas;• son conscientes de los posibles riesgos ocupacionales relacionados con la exposición.
PROFESIONALES DE LA SALUD	OTRAS INSTITUCIONES O PARTES INTERESADAS	RESPONSABLES DE LAS POLÍTICAS
<ul style="list-style-type: none">• colaboran con el fin de hacer frente a posibles peligros para la salud pública.	<ul style="list-style-type: none">• aportan su pericia para evaluar riesgos y asesorar sobre posibles respuestas.	<ul style="list-style-type: none">• comprenden la dinámica del mercado de las NSP;• formulan políticas basadas en pruebas.

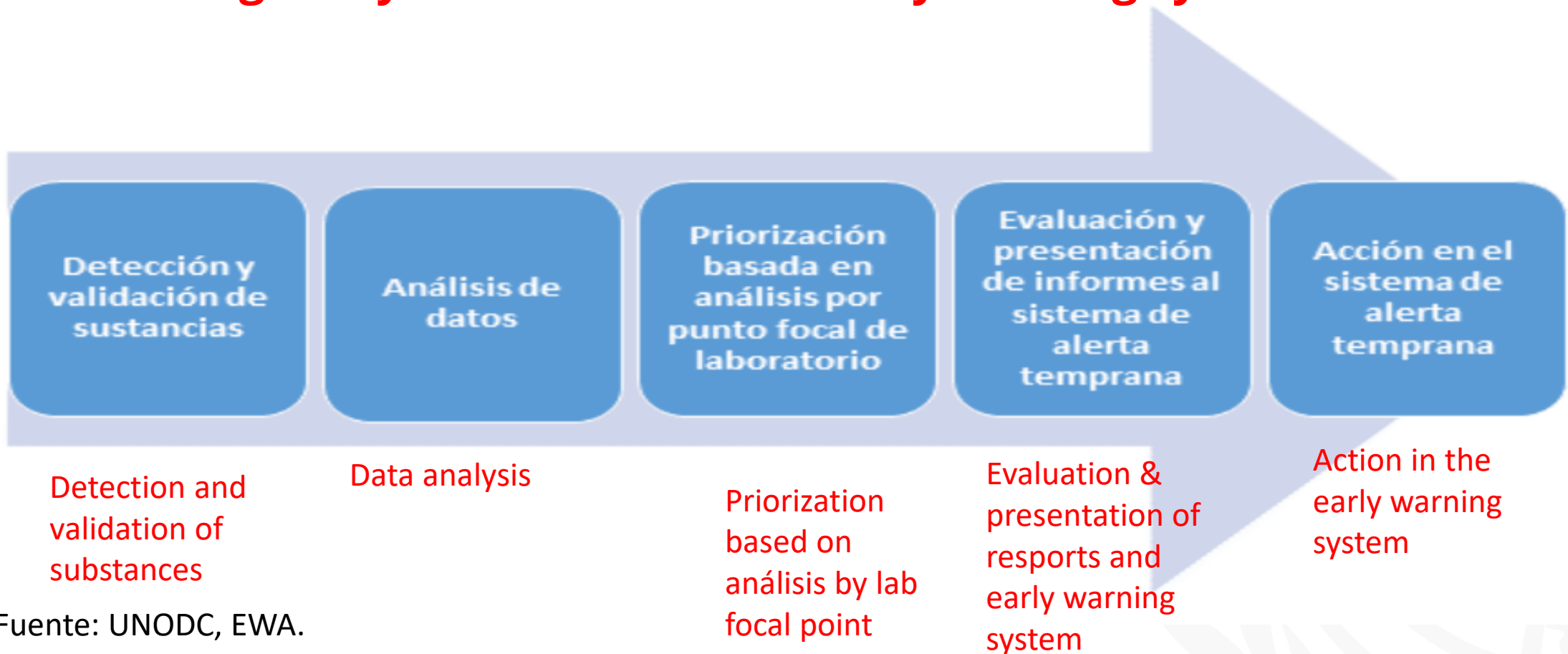
Fases ejecución del SAT

EWS Execution phases



Papel de los laboratorios de análisis de drogas en los sistemas de alerta temprana

Role of drug analysis laboratories in early warning systems



Fuente: UNODC, EWA.

Es importante incluir en el Mapeo de Actores Claves (MAC) que puedan involucrarse en las actividades del Sistema de Alertas Tempranas

It is important to include in the Mapping of Key Actors (MAC) who can be involved in the activities of the Early Warning System

- Están siendo o podrían verse involucrados por el tema
- Are being or could be involved by the issue
- poseen información, experiencia o recursos necesarios sobre el tema y pueden contribuir a los objetivos planteados en el SAT
- have information, experience or necessary resources on the subject and can contribute to the objectives set in the EWS
- podrían ser afectados por una propuesta que incida sobre el desarrollo de las actividades del SAT
- could be affected by a proposal that affects the development of EWS activities
- Consideren deben estar involucrados en las decisiones relacionadas con el desarrollo del SAT y sus actividades
- Consider they should be involved in decisions related to the development of the EWS and its activities

Fuente: Mapeo de Actores Sistema de Alerta Temprana – SAT - Colombia

SAT en la región// EWS in the region



Instituto Nacional sobre el Abuso de Drogas de Estados Unidos

National Institutes of Health



National Institute on Drug Abuse
Advancing Addiction Science



MINISTERIO DE JUSTICIA Y DEL DERECHO

SAT



SATdrogas

Sistema de Alerta Temprana



Observatorio Argentino de Drogas

Construimos conocimiento científico sobre las distintas modalidades y dimensiones del consumo de sustancias psicoactivas, para orientar el diseño, la implementación y el monitoreo de políticas públicas desde una perspectiva de derechos humanos.



SAT

D R O G A S

Sistema de Alerta Temprana de Drogas