

Drogas, Vulnerabilidades e Territórios Urbanos.

Propostas para a Intervenção Territorial.
Diálogos sobre Abordagens Integrals do Microtráfico ligado a Drogas.

Drogas, Vulnerabilidades y Territorios Urbanos.
Propuestas para la Intervención Territorial.
Diálogos sobre Abordajes Integrales del Microtráfico de Drogas.

Drugs, Vulnerabilities, and Urban Territories.
Proposals for Territorial Intervention.
Dialogues on Comprehensive Approaches to Micro Drug Trafficking.



Fortaleza, Brasil

24-26 de abril 2023

COPOLAD III es un consorcio formado por:



Socios colaboradores:



SECRETARIA NACIONAL DE
POLÍTICAS SOBRE DROGAS
E GESTÃO DE ATIVOS

MINISTÉRIO DA
JUSTIÇA E
SEGURANÇA PÚBLICA



Presentation of good practices: Care, accompaniment, and care services

SICAD - Serviço de Intervenção nos Comportamentos Aditivos e nas Dependências

General-Directorate for Intervention on Addictive Behaviours and Dependencies



REPÚBLICA
PORTUGUESA
SAÚDE



Serviço de Intervenção nos Comportamentos Aditivos e nas Dependências

Graça Vilar

Diretora de Serviços de Planeamento e Intervenção
Director of Planning and Intervention Department

Médica Psiquiatra
Medical Psychiatrist
Mestre em Medicina Legal e Ciências Forenses
Master in Forensic Medicine and Forensic Sciences

Plano Operacional de Respostas Integradas

P O R I

p plano o operacional de r respostas i integradas

Portugal

www.sicad.pt

PLANO OPERACIONAL DE RESPOSTAS INTEGRADAS

O QUE É

Medida estruturante, a nível nacional, que promove a intervenção integrada no âmbito dos CAD e que procura mobilizar as sinergias disponíveis no território, através da participação de entidades públicas e Sociedade Civil

QUAIS OS OBJETIVOS

Construir uma rede global de respostas integradas e complementares, no âmbito da prevenção, da dissuasão, da redução de riscos e minimização de danos, do tratamento e da reinserção

Aumentar a abrangência, a acessibilidade, a eficácia e a eficiência das intervenções, dirigindo-as a grupos específicos

Desenvolver um processo de melhoria contínua da qualidade da intervenção através do reforço da componente técnico – científica e metodológica

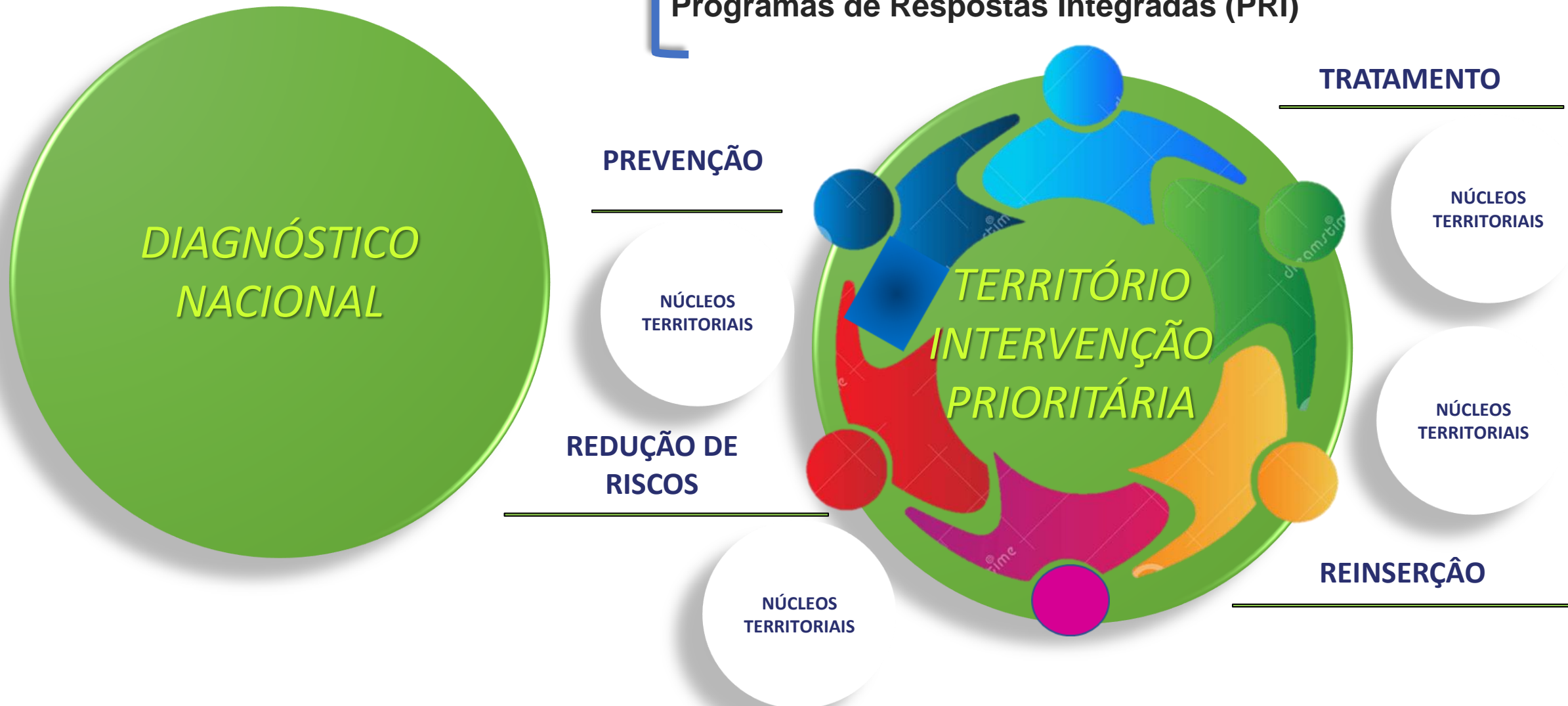
Aumentar o conhecimento sobre o fenómeno dos comportamentos aditivos e das dependências

Promover a realização de intervenções coerentes e sustentáveis no tempo

(...)

Como Se Operacionaliza

Programas de Respostas Integradas (PRI)



Quadro de Orientação Estratégica



OBRIGADA!
Thank you!

graca.vilar@sicad.min-saude.pt

