



PROGRAMA FINANCIADO  
POR LA UNIÓN EUROPEA

COPOLAD

1ª sesión Grupo de Trabajo: Apoyo al desarrollo de los sistemas nacionales de inclusión sociolaboral de personas con problemas de consumo, con enfoque diferencial y de género // **1st Working Group: Support for the development of national systems for the socio-labour inclusion of people with consumption problems, with a differential and gender perspective**



COPOLAD es un consorcio formado por:



FIIAPP  
COOPERACIÓN ESPAÑOLA



iila  
Organizzazione Internazionale Italo-Latino Americana

socios colaboradores

**giz** Deutsche Gesellschaft  
für Internationale  
Zusammenarbeit (GIZ) GmbH



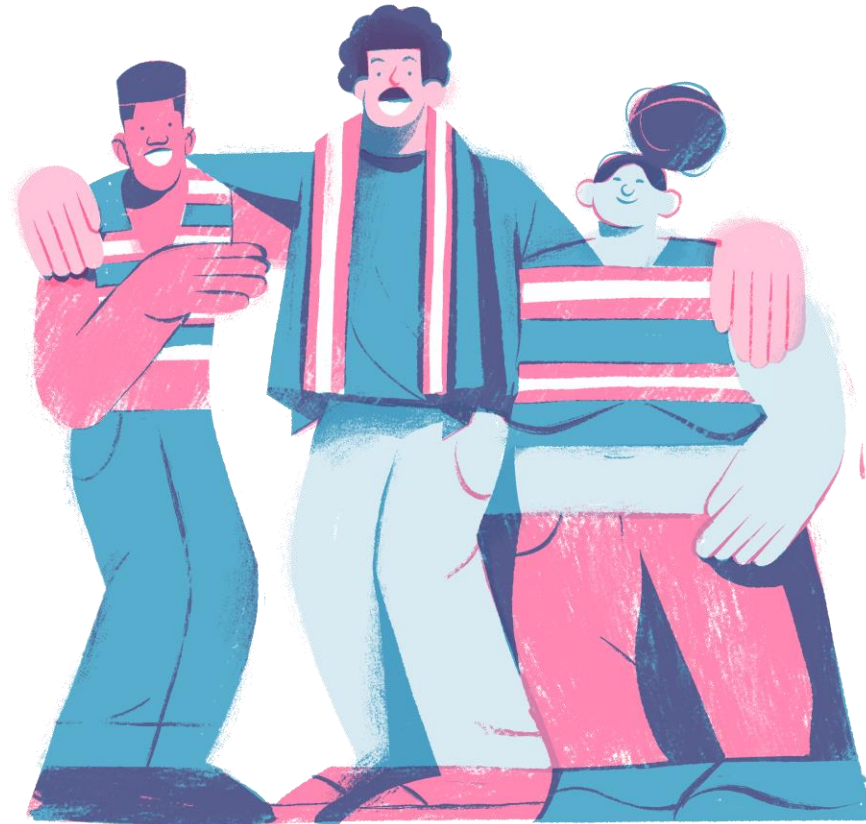
Observatorio Europeo de las  
Drogas y las Toxicomanías



PROGRAMA FINANCIADO  
POR LA UNIÓN EUROPEA

COPOLAD

# INSTALACIÓN DEL MODELO DE INTEGRACIÓN SOCIAL DE SENDA: Lo avanzado hasta hoy.



COPOLAD es un consorcio formado por:



**FIIAPP**  
COOPERACIÓN ESPAÑOLA



**iila**  
Organizzazione internazionale italo-latino americana

socios colaboradores

**giz** Deutsche Gesellschaft  
für Internationale  
Zusammenarbeit (GIZ) GmbH

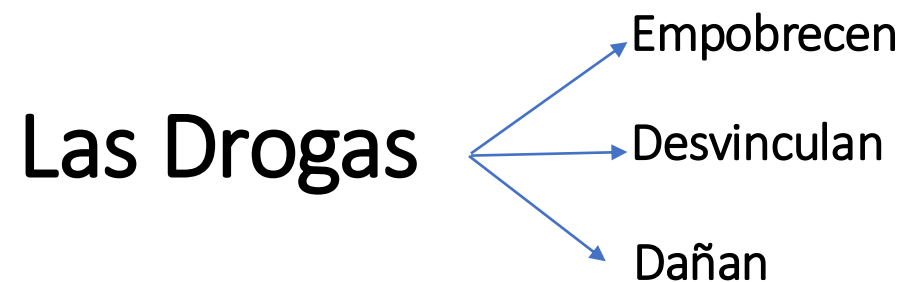


Observatorio Europeo de las  
Drogas y las Toxicomanías



PROGRAMA FINANCIADO POR LA UNIÓN EUROPEA

# Preparación: PROBLEMATIZACIÓN COMO PUNTO DE INICIO



Dificultades en el acceso a la recuperación

Dificultades en el proceso de recuperación

Dificultades en la mantención de la recuperación





PROGRAMA FINANCIADO POR LA UNIÓN EUROPEA



# Preparación; ANTECEDENTES SOBRE EL DISEÑO DEL PROGRAMA

ÁREA DE TRATAMIENTO

CHILE INTEGRAL

2008

**SEGUIMIENTO A UNA COHORTE DE PERSONAS USUARIAS DE TRATAMIENTO PARA EVALUACIÓN DE IMPACTO**

Evaluar el mantenimiento y cambio de los distintos logros terapéuticos alcanzados tras el egreso de un programa de tratamiento, durante un período de treinta meses.

**E. SALUD PÚBLICA-U. DE CHILE**

2011

**EVALUACIÓN DE PERFILES DE INTEGRACIÓN SOCIAL DE USUARIOS DE CENTROS DE TRATAMIENTO DE POBLACIÓN ADULTA**

Contar con un sistema de evaluación que permita identificar perfiles de integración considerando diferencias individuales de los usuarios para facilitar trayectorias diferenciadas de recuperación para cada persona en tratamiento.

**UNIVERSIDAD DIEGO PORTALES**

2012

**Estudio de revisión de experiencias nacionales e internacionales para VAIS**

- Realizado por Pontificia UC de Valparaíso.
- **PRINCIPALES RESULTADOS:** (1) Revisión de experiencias comparadas y evidencia disponible. (2) Orientaciones y recomendaciones técnicas para implementar modelo chileno de VAIS.

**PONTIFICIA UNIVERSIDAD CATÓLICA VALPARAÍSO**

2012

**Consultoría para el Diseño e implementación de un programa sociolaboral**

**PRINCIPALES RESULTADOS:** (1) revisión de experiencias comparadas (2) Diseño de metodología OSL

**FUNDACIÓN CHILE**

COPOLAD es un consorcio formado por:



**FIIAPP**  
COOPERACIÓN ESPAÑOLA



**iila**  
Organizzazione Internazionale Italo-Latino Americana

socios colaboradores



**giz** Deutsche Gesellschaft für Internationale Zusammenarbeit (GIZ) GmbH



Observatorio Europeo de las Drogas y las Toxicomanías



PROGRAMA FINANCIADO  
POR LA UNIÓN EUROPEA

COPOLAD

# Instalación; IMPLEMENTACIÓN DE OFERTA PROGRAMÁTICA DE CHILE INTEGRA

**Se trata de un sistema centrado en generar y articular oportunidades en 4 ámbitos:**



Vivienda



Empleo



Vinculación  
con Oferta  
Social



Habilitación en  
Competencias  
de IS

COPOLAD es un consorcio formado por:



**FIIAPP**  
COOPERACIÓN ESPAÑOLA



**iila**  
Organizzazione internazionale italo-latino americana

socios colaboradores



Deutsche Gesellschaft  
für Internationale  
Zusammenarbeit (GIZ) GmbH



Observatorio Europeo de las  
Drogas y las Toxicomanías



PROGRAMA FINANCIADO  
POR LA UNIÓN EUROPEA

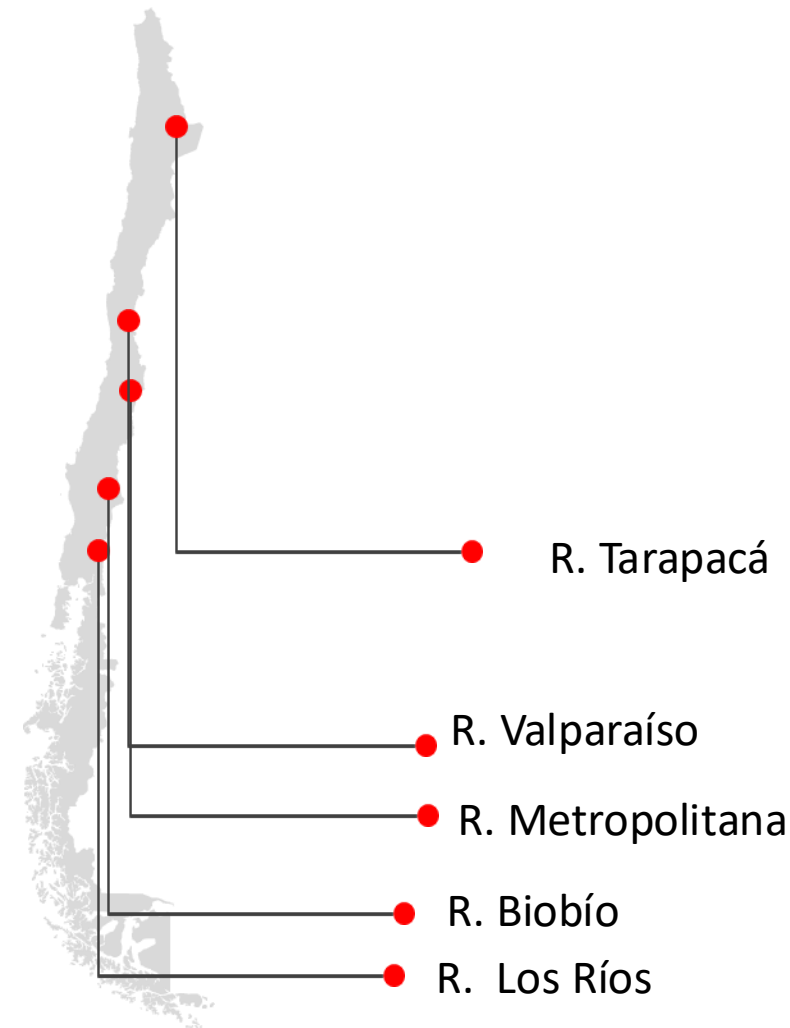
COPOLAD

# Instalación; IMPLEMENTACIÓN PROGRAMA CHILE INTEGRA

Segundo semestre 2012

Se implementa el  
programa social  
**CHILE INTEGRA** en  
4 regiones

2013 se suma Los Ríos



COPOLAD es un consorcio formado por:



**FIIAPP**  
COOPERACIÓN ESPAÑOLA



**iila**  
Organizzazione internazionale italo-latino americana

socios colaboradores

**giz** Deutsche Gesellschaft  
für Internationale  
Zusammenarbeit (GIZ) GmbH



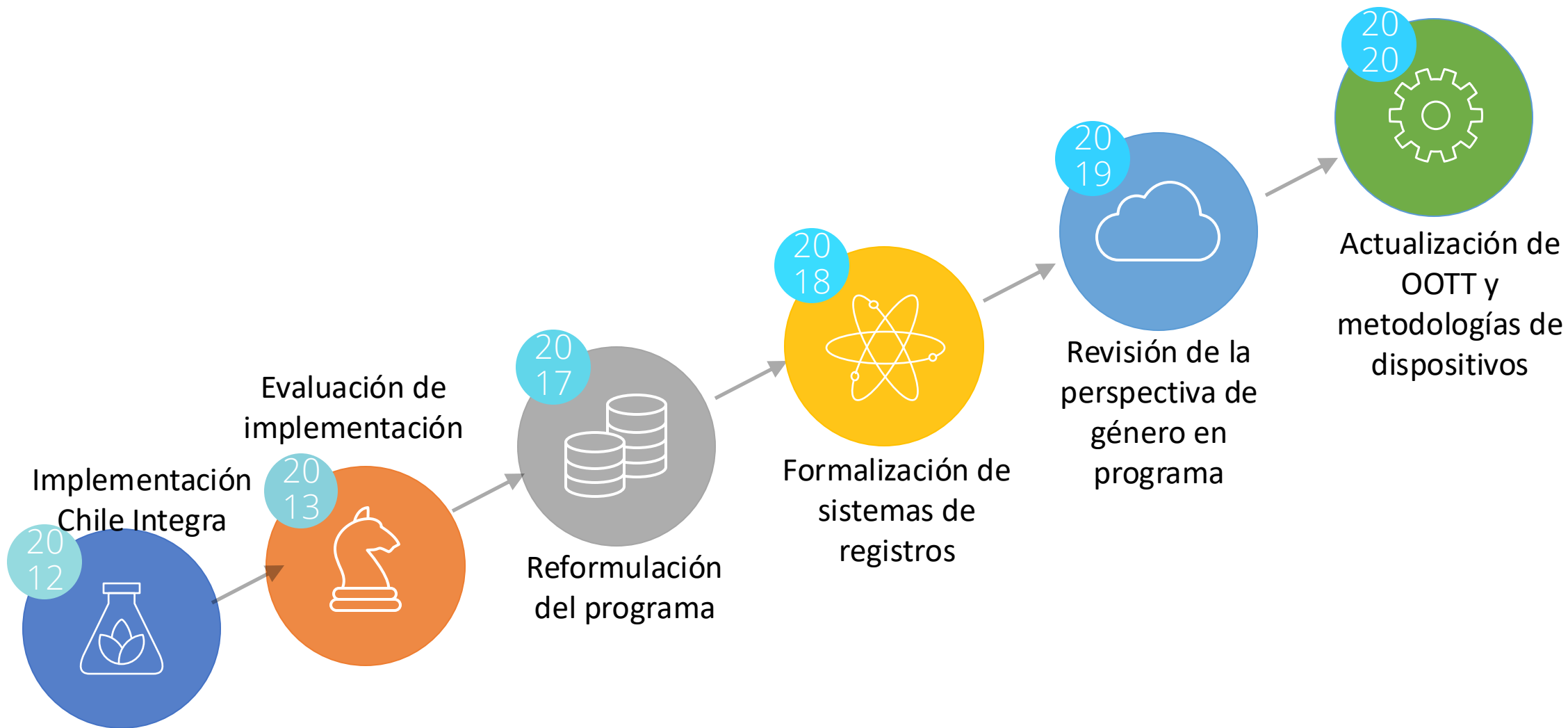
Observatorio Europeo de las  
Drogas y las Toxicomanías



PROGRAMA FINANCIADO  
POR LA UNIÓN EUROPEA

COPOLAD

# Desarrollo del programa: Lo avanzado hasta hoy



COPOLAD es un consorcio formado por:



**FIIAPP**  
COOPERACIÓN ESPAÑOLA



**iila**  
Organizzazione internazionale italo-latino americana

socios colaboradores

**giz** Deutsche Gesellschaft  
für Internationale  
Zusammenarbeit (GIZ) GmbH



Observatorio Europeo de las  
Drogas y las Toxicomanías



PROGRAMA FINANCIADO  
POR LA UNIÓN EUROPEA

COPOLAD

# INICIATIVAS COMPLEMENTARIAS: Líneas de desarrollo

## Líneas de desarrollo:

Iniciativa de  
Inclusión socio  
comunitaria

2016

Programa de  
Integración Social  
para adolescentes en  
situación de  
vulnerabilidad

2016

Reducción de la  
estigmatización de las  
personas con  
consumo  
problemático.

2017

Diseño de programa  
de Recuperación  
basado en Pares

2022

Implementación Chile Integra  
COPOLAD es un consorcio formado por:



FIIAPP  
COOPERACIÓN ESPAÑOLA



iila  
Organizzazione Internazionale Italo-Latino Americana

socios colaboradores

**giz** Deutsche Gesellschaft  
für Internationale  
Zusammenarbeit (GIZ) GmbH



Observatorio Europeo de las  
Drogas y las Toxicomanías





PROGRAMA FINANCIADO  
POR LA UNIÓN EUROPEA



# Objetivos/Objectives

- Apoyar el desarrollo y fortalecimiento de sistemas nacionales de inclusión social y laboral// **Support the development and strengthening of national systems of social and labor inclusion//**
- Desarrollo de una guía para reforzar las capacidades en materia de integración social y económica, recogiendo prácticas de los países e incluyendo experiencias innovadoras// **Development of a guide to strengthen capacities in social and economic inclusion, collecting country practices and including innovative experiences**
- Generación de un currículum de capacitación para técnicos/as basada en esta guía // **Generation of a training curriculum for technicians based on this guide**
- Webinars de refuerzo de capacidades en materia de integración social y económica, incorporando un enfoque diferencial y de género// **Capacity-building webinars on social and economic integration, incorporating a differential and gender approach**
- Acompañamiento de planes y programas nacionales y locales de inclusión social y económica de personas con problemas de consumo de drogas (cooperación triangular / Sur-Sur)// **Accompaniment of national and local plans and programmes for the social and economic inclusion of people with drug use problems (triangular / South-South cooperation)**

COPOLAD es un consorcio formado por:



**FIIAPP**  
COOPERACIÓN ESPAÑOLA



**iila**

Organizzazione internazionale Italo-latino-americana

socios colaboradores

**giz** Deutsche Gesellschaft  
für Internationale  
Zusammenarbeit (GIZ) GmbH



Observatorio Europeo de las  
Drogas y las Toxicomanías